

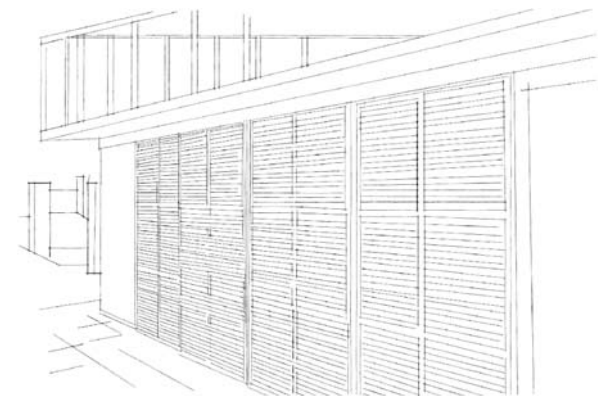
PROTECCIÓN SOLAR (Tamiz y Mallorquinas)



SISTEMAS DE ALUMINIO Y PVC PARA LA ARQUITECTURA
Cerramientos contemporáneos

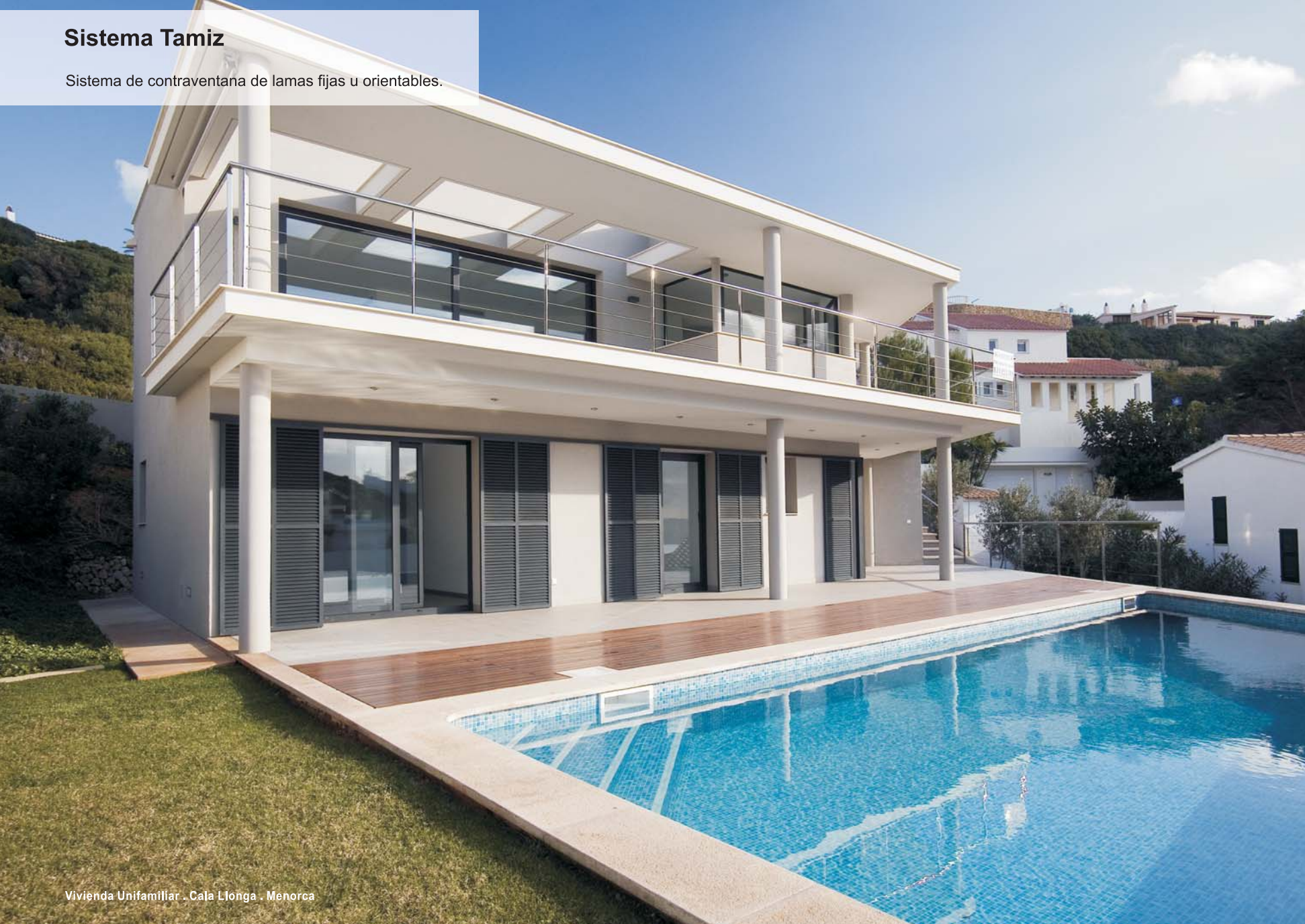
SISTEMAS DE PROTECCIÓN SOLAR

118 Tamiz
120 Mallorquina



Sistema Tamiz

Sistema de contraventana de lamas fijas u orientables.



Sistema Tamiz

Transmitancia

Resistencia térmica de la contraventana y la cámara $\Delta R = 0,08$ (m²K/W)

Uw (W/m ² K)	Uws (W/m ² K)
0,8	0,75
1,0	0,93
1,2	1,09
1,4	1,26
1,6	1,42
1,8	1,57
2,0	1,72
2,2	1,87
2,4	2,01
2,6	2,15
2,8	2,29
3,0	2,42
3,2	2,55

Uw transmitancia de ventana

Uws transmitancia de conjunto ventana-contraventana

Cálculos realizados según UNE-EN ISO 10077-1

Categorías alcanzadas en banco de ensayos

Resistencia a la carga de viento
(UNE - EN 13659): CLASE 5

Ensayo de referencia 1,50 x 1,50 m. 2 hojas

Acabados

Lacado colores (RAL, moteados y rugosos)

Lacado imitación madera

Lacado antibacteriano

Anodizado

Posibilidades de cerramiento:

Cerramiento con lamas fijas u orientables

Cerramiento opaco (panel sandwich)

Cerramiento acristalado



Secciones

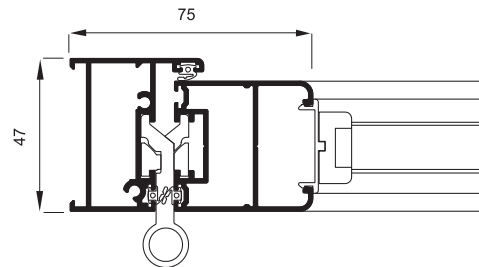
Marco 47 mm

Hoja 40 mm

Espesor perifería

Ventana 1,3 mm

Puerta 1,5 mm



Posibilidades de apertura



Practicable de 1, 2, 3 y 4 hojas
Corredera
Plegable

Dimensiones máximas/hoja

Practicable
Ancho (L) = 1600 mm
Alto (H) = 2500 mm

Plegable
Ancho (L) = 700 mm
Alto (H) = 2500 mm

Corredera
Ancho (L) = 2000 mm
Alto (H) = 3500 mm

Peso máximo/hoja

65 Kg - **Practicable**
50 Kg - **Plegable**
120 Kg - **Corredera**

Consultar peso y dimensiones máximas según tipología.

Sistema Mallorquina

Sistema de contraventana de lamas fijas u orientables.



Sistema Mallorquina

Transmitancia

Resistencia térmica de la contraventana y la cámara $\Delta R = 0,08$ (m²K/W)

Uw (W/m ² K)	Uws (W/m ² K)
0,8	0,75
1,0	0,93
1,2	1,09
1,4	1,26
1,6	1,42
1,8	1,57
2,0	1,72
2,2	1,87
2,4	2,01
2,6	2,15
2,8	2,29
3,0	2,42
3,2	2,55

Uw transmitancia de ventana

Uws transmitancia de conjunto ventana-contraventana

Cálculos realizados según UNE-EN ISO 10077-1

Categorías alcanzadas en banco de ensayos

Resistencia a la carga de viento
(UNE - EN 13659): CLASE 5

Ensayo de referencia 1,50 x 1,50 m. 2 hojas

Acabados

Lacado colores (RAL, moteados y rugosos)

Lacado imitación madera

Lacado antibacteriano

Anodizado



Secciones

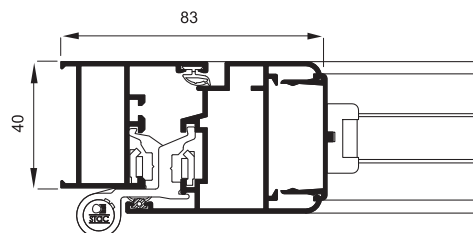
Marco 40 mm

Hoja 48 mm

Espesor periferia

Ventana 1,3 mm

Puerta 1,4 mm



Posibilidades de apertura



Practicable de 1, 2, 3 y 4 hojas

Dimensiones máximas/hoja

Ancho (L) = 1500 mm

Alto (H) = 2400 mm

Consultar peso y dimensiones máximas según tipología.

Peso máximo/hoja

75 Kg

